



Wireless LAN Card

PDA 사용자 설명서

저작권 © 2002 (주)엠엠씨테크놀로지, All rights reserved.

본 사용설명서에 게재된 내용의 일부 또는 전체를 무단으로 복제 및 발췌할 수 없습니다.

본 사용설명서는 제품의 성능 향상을 위해 사전예고 없이 변경될 수 있습니다. (주)엠엠씨테크놀로지의 무선랜 홈페이지를 방문하면 최신의 드라이버 프로그램이나 매뉴얼을 무료로 다운로드 받을 수 있습니다.

WaveCast는 (주)엠엠씨테크놀로지의 등록상표입니다.

이 설명서는 WaveCast 무선랜 카드를 PDA 제품에 설치하여 사용하는 방법에 대한 내용입니다.

이 설명서에서는 'Pocket PC 2002'가 설치된 PDA 제품의 경우를 예로 들어 설명하고 있습니다.

문의처: (주)엠엠씨테크놀로지

E-MAIL : master@wavecast.co.kr

홈페이지 : <http://www.wavecast.co.kr>

주의사항

WaveCast 제품을 사용하기 전에 먼저 다음 주의 사항을 읽어보기 바랍니다. 다음 설명은 WaveCast 제품을 사용하는 도중에 발생할 수 있는 위험 상황이나 여러 가지 주의 사항에 대한 것입니다.

- WaveCast 무선랜 카드를 설치하는 과정에서 PC에 저장되어 있는 자료가 손실될 수 있습니다. 설치하시기 전에 중요한 자료는 반드시 미리 백업을 받아두도록 합니다.
- WaveCast 무선랜 카드는 전문가만이 제품을 수리할 수 있습니다. 문제가 생겼을 때에 전문가의 도움 없이 제품을 임의로 분해 및 변경을 하지 않도록 합니다.
- WaveCast 무선랜 카드를 비롯한 모든 무선 장치들은 주파수 간섭을 받을 수 있고, 그 결과 제품 성능에 영향을 미칠 수도 있습니다.
- WaveCast 무선랜 카드를 이용하여 데이터를 전송할 때는 WaveCast가 설치된 컴퓨터를 이동하지 않도록 합니다. 데이터 전송에 문제가 발생할 수 있습니다.
- WaveCast 무선랜 카드를 PC에서 제거할 때에는 반드시 무선통신을 중지한 후나 PC가 꺼진 상태에서 빼도록 합니다. 현재 통신 중인 데이터에 손상을 주거나 PC나 랜카드에 이상이 발생할 수 있습니다.
- 무선장치를 사용할 때 간섭이 발생할 수 있는 장소나 환경 (예: 전자레인지 사용 중인 경우)에서는 WaveCast 무선랜 카드를 사용하지 않도록 합니다. WaveCast 무선랜 카드가 정상 작동하지 않을 수 있습니다.
- 연료나 화학약품과 가까운 곳 또는 폭발물이 있는 곳 등 위험이 발생할 수 있는 장소나 환경에서 WaveCast 무선랜 카드를 사용하지 않도록 합니다. WaveCast 무선랜 카드에 손상을 줄 수 있습니다.
- WaveCast 제품에 물기가 닿지 않도록 주의하여야 합니다. WaveCast 무선랜 카드에 손상을 줄 수 있습니다.

목 차

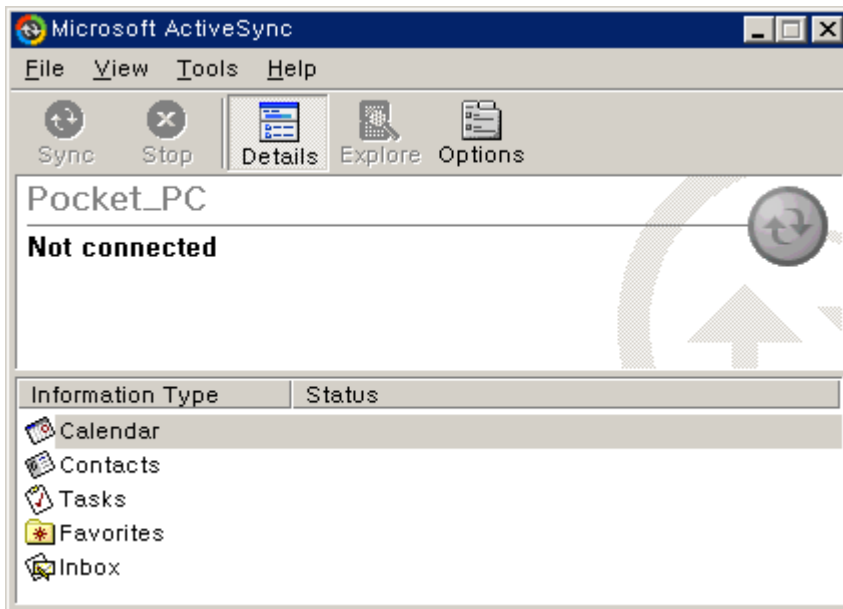
주의사항	-----	3
1. 드라이버 설치하기	-----	5
2. 유틸리티 사용방법	-----	10
3. 네트워크 설정방법	-----	17
4. 인터넷 사용하기	-----	20

1. 드라이버 설치하기

이 장에서는 PDA에 WaveCast 무선랜 카드 드라이버를 설치하는 방법에 대하여 설명합니다.

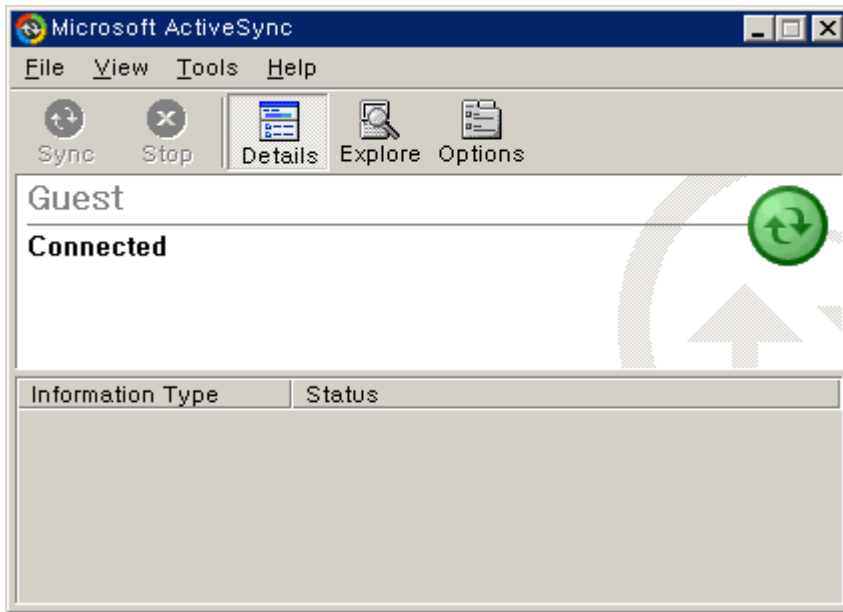
1. PDA와 연결할 PC에서 인터넷으로 www.microsoft.com이나 www.hp.com에 접속한 후 “ActiveSync3.1~”를 다운로드 받아 PC에 설치합니다.

2. 설치 완료 후 “ActiveSync”를 기동하면 다음과 같은 화면이 나옵니다.



(PC내 화면)

3. WaveCast 무선랜 카드를 꽂은 PDA와 “ActiveSync”가 설치된 PC를 PDA 구입시 제공 받은 케이블로 연결합니다. 다음과 같이 “Connected”라는 표시가 화면에 나타나면 PC와 PDA가 연결된 것입니다.

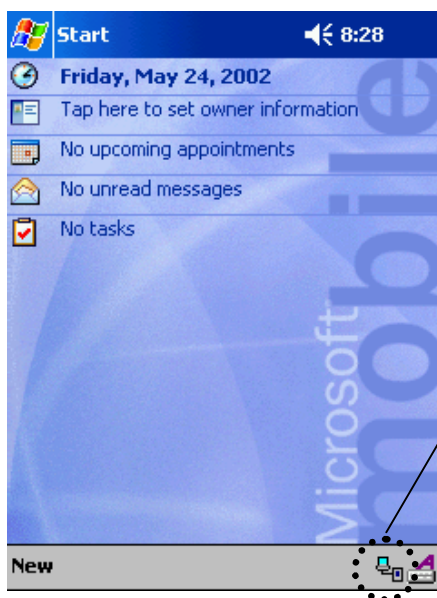


(PC내 화면)

▶참고

PC와 PDA가 연결되면, PDA에는 다음과 같은 아이콘이 생깁니다.

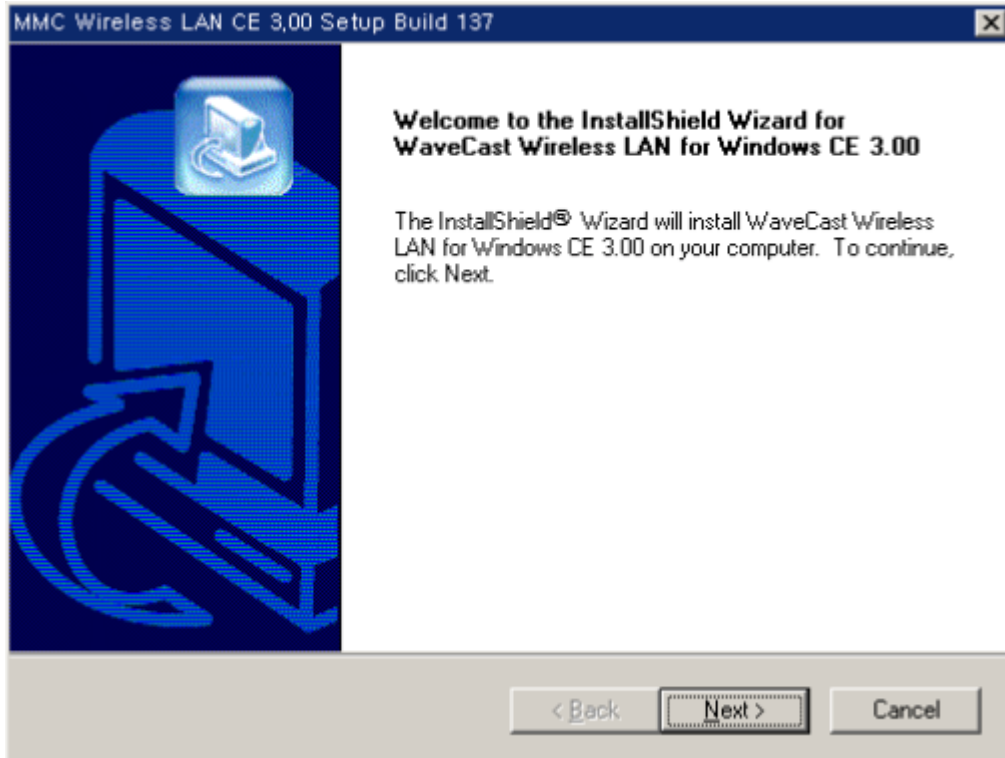
모든 종류의 PDA에 동일한 아이콘이 생기며, 다음 예는 ‘Pocket PC 2002’가 설치된 PDA 화면입니다.



“ActiveSync”를 연결하면 PDA에는 다음과 같은 아이콘이 나타납니다.

(PDA 내 화면)

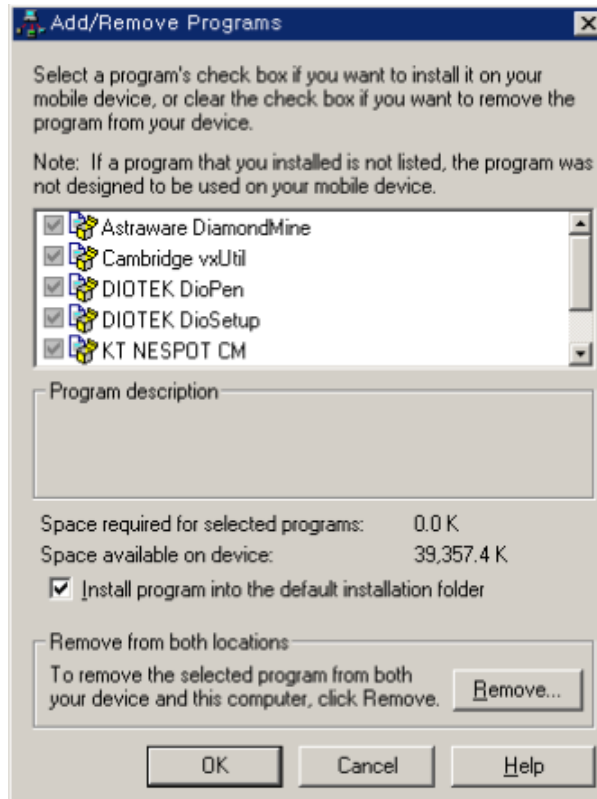
4. PC의 CD-ROM 드라이브에 WaveCast 설치 CD를 넣고, 윈도우의 탐색기 프로그램을 실행한 후 CD-ROM 드라이브를 찾아 선택합니다. 설치 CD의 “PDA” 디렉토리에 있는 폴더 중 사용하고자 하는 PDA의 OS에 해당하는 폴더에 있는 드라이버 파일을 더블 클릭하여 실행합니다. 그러면 다음과 같은 화면이 나옵니다.



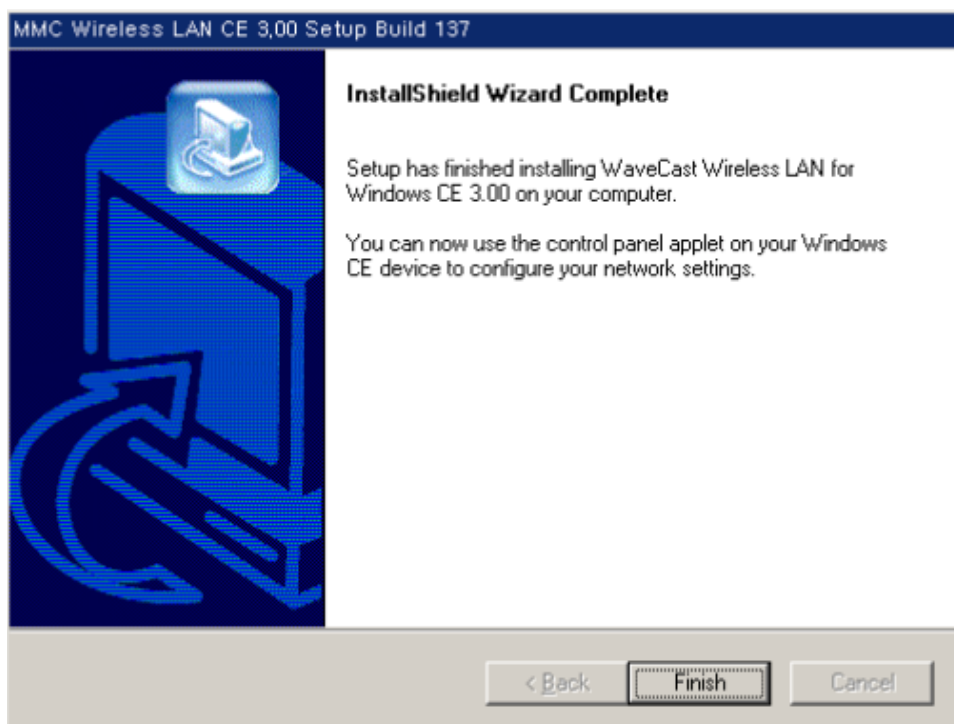
참고

- **HandHeld PC 2000**이 설치된 PDA 사용자의 경우
: 'CE3.0_HPC2000' 폴더의 “WCSetup_CE300_HPC2000.exe” 파일을 실행합니다.
(CD-ROM Drive :W PDA W CE3.0_HPC2000 W WCSetup_CE300_HPC2000.exe)
- **Pocket PC 2000**이 설치된 PDA 사용자의 경우
: 'CE3.0_PPC2000' 폴더의 “WCSetup_CE300_PPC2000.exe” 파일을 실행합니다.
(CD-ROM Drive :W PDA W CE3.0_PPC2000 W WCSetup_CE300_PPC2000.exe)
- **Pocket PC 2002**가 설치된 PDA 사용자의 경우
: 'CE3.0_PPC2002' 폴더의 “WCSetup_CE300_PPC2002.exe” 파일을 실행합니다.
(CD-ROM Drive :W PDA W CE3.0_PPC2002 W WCSetup_CE300_PPC2002.exe)

5. [Next] 버튼을 클릭합니다. 그러면 드라이버 설치가 진행된 후 다음과 같은 화면이 나타납니다.



6. [OK] 버튼을 클릭합니다. 그러면 다음 화면이 나옵니다.

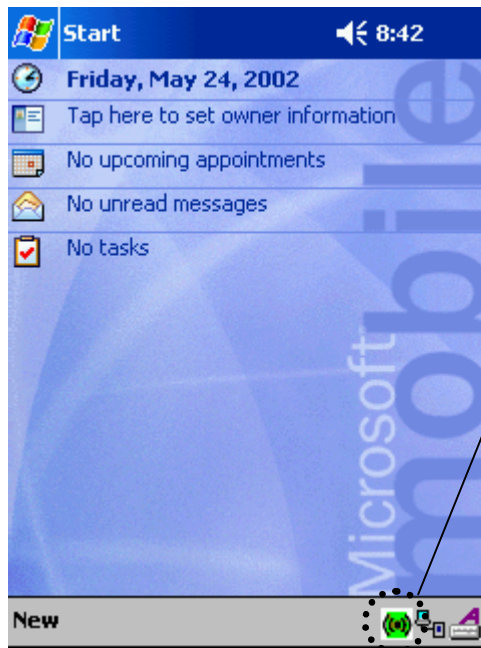


7. [Finish] 버튼을 클릭하면 PC에서의 드라이버 설치가 완료됩니다.

8. PC에서 드라이버 설치를 완료하면 PDA에서는 다음과 같이 자동으로 드라이버가 설치됩니다.



▶참고 PDA에서 드라이버 설치가 완료되면 하단 트레이바에 다음과 같은 무선랜 아이콘이 생성됩니다.

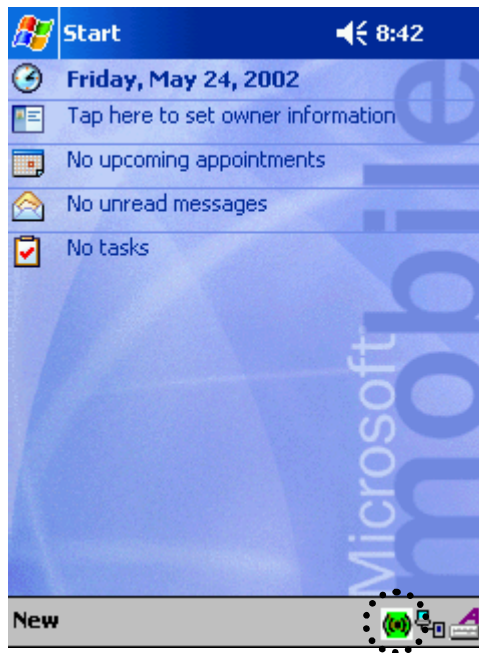


무선랜 아이콘을 클릭하면 메뉴가 나타납니다. 아이콘을 더블 클릭하면 무선랜 설정 화면으로 바로 들어갈 수 있습니다.

2. 유틸리티 사용방법

이 장에서는 PDA에서 WaveCast 유틸리티를 사용하는 방법에 대하여 설명합니다.

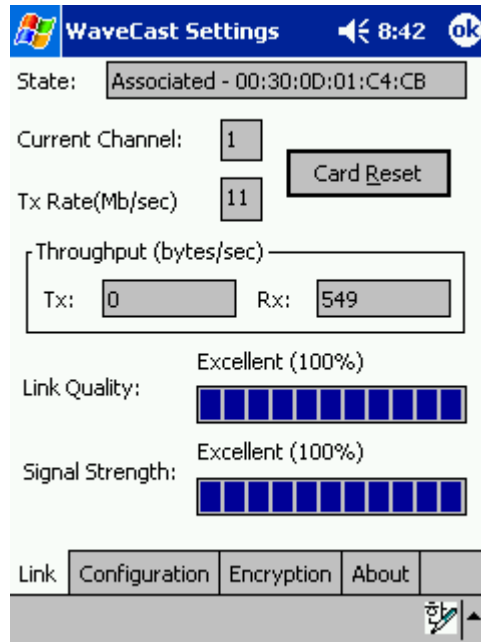
1. PDA의 하단 트레이바에 있는 무선랜 아이콘을 더블 클릭합니다.



➡ **참고** 무선랜 아이콘을 클릭하면 다음과 같은 메뉴가 나타납니다. 메뉴 중에서 “Wireless Network Status...” 항목을 선택하여도 됩니다.

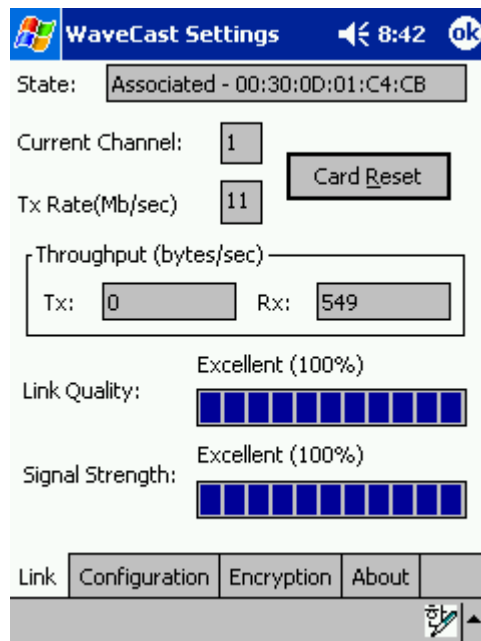


2. 그러면 다음과 같은 무선랜 설정 화면이 나옵니다.



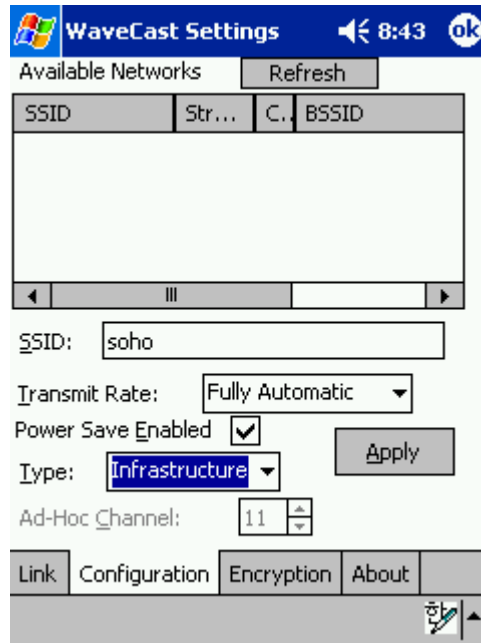
[Link] 탭

[Link] 탭은 현재의 AP와 PDA간의 통신 상태를 보여주는 화면으로서, 현재 접속되어 있는 네트워크의 MAC Address, 채널, 전송속도, 전송 품질 등을 나타냅니다.

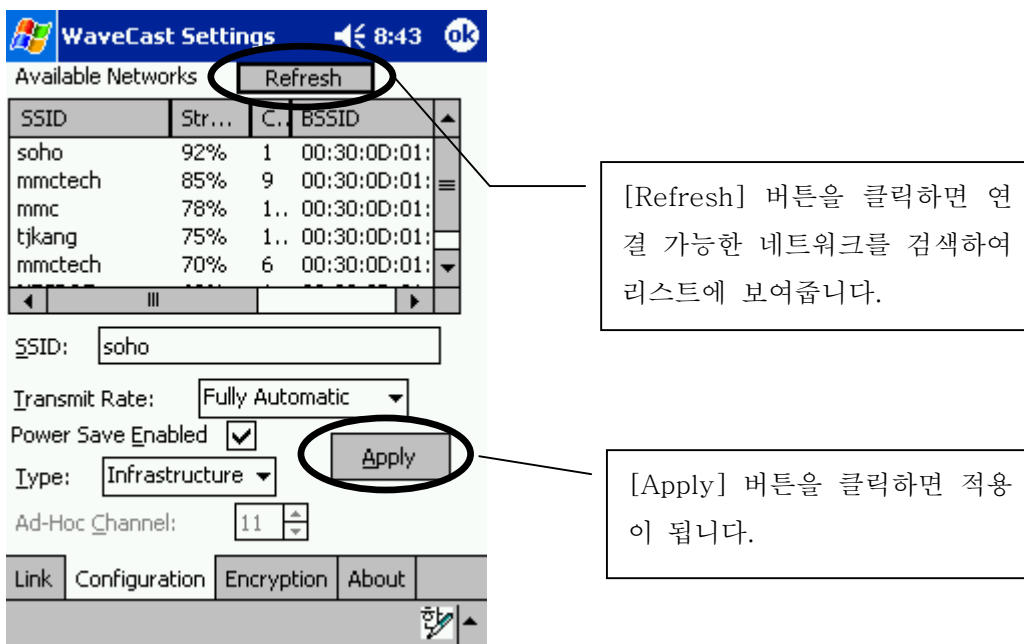


[Configuration] 탭

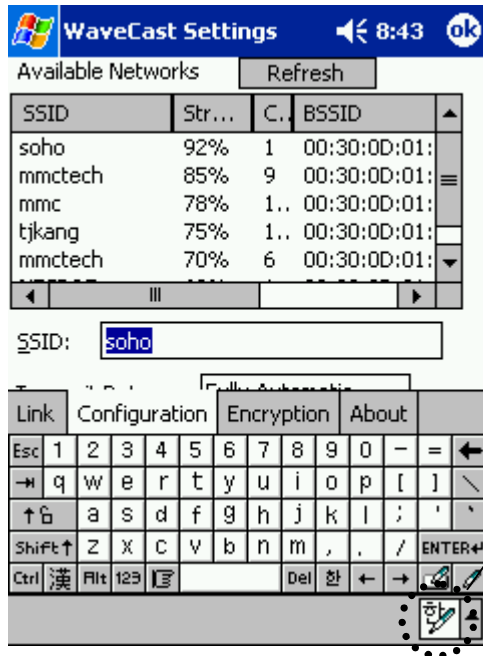
[Configuration] 탭은 접속할 네트워크를 선택하는 화면입니다.



[Refresh] 버튼을 클릭하면 주변의 연결 가능한 네트워크를 검색하여 리스트에 보여줍니다. 리스트 중 한가지를 선택하여 더블클릭을 하면 SSID 항목에 선택한 네트워크의 SSID가 자동으로 입력되며, 선택한 네트워크를 적용하려면 [Apply] 버튼을 클릭합니다.



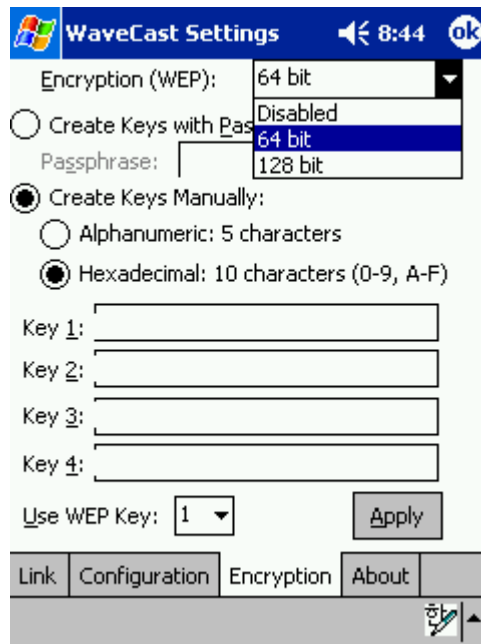
SSID를 직접 입력하고자 하는 경우에는, 하단의 문자 입력 아이콘을 클릭하여 입력 자판에서 직접 원하는 SSID를 입력한 후 [Apply] 버튼을 클릭합니다.



문자 입력 아이콘을 클릭하면 입력 자판이 나옵니다.

[Encryption] 탭

[Encryption] 탭은 보안 관련 설정을 하는 화면으로, WEP Key를 사용하게 되면 동일한 WEP Key를 가지고 있는 AP와 PC끼리만 통신을 할 수 있습니다.



WEP Encryption은 64bit와 128bit의 보안 WEP Key를 지원합니다. [Encryption (WEP)] 항목에서 WEP Key 종류를 선택합니다.

WEP Key를 등록하기 위해서는 두 가지 방법이 있습니다.

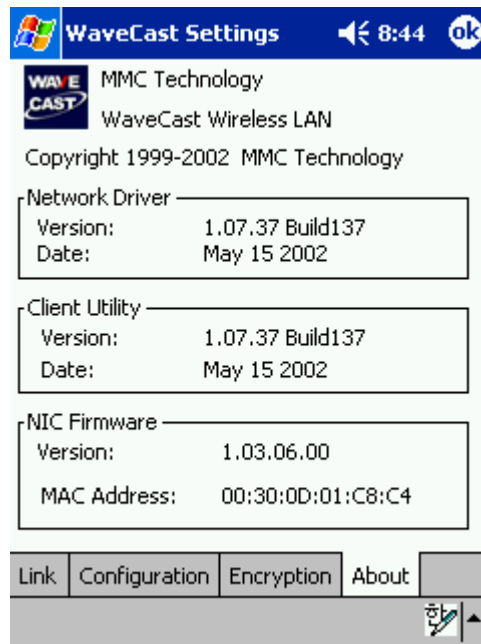
[Create Keys with Passphrase] 항목을 선택하면, Passphrase를 입력하여 WEP Key를 자동으로 생성할 수 있으며, [Create Keys Manually] 항목을 선택하면, WEP Key 값을 직접 입력할 수 있습니다.



접속하고자 하는 네트워크와 같은 WEP Key 값을 설정한 후 [Apply] 버튼을 클릭하면 설정한 WEP Key 값이 적용됩니다.

[About] 탭

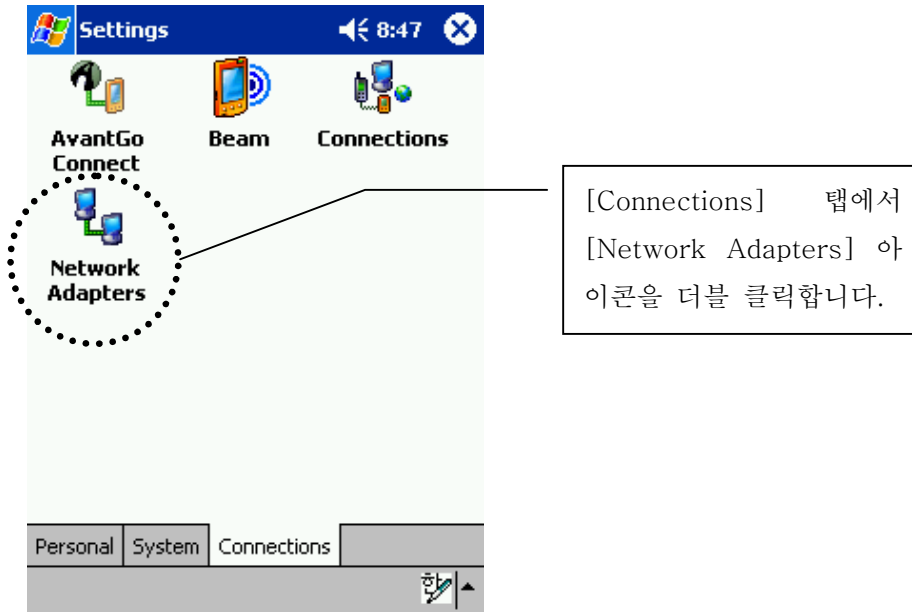
[About] 탭에서는 현재 사용중인 카드의 버전, MAC Address 등 구체적인 하드웨어 정보와 드라이버, 유틸리티 프로그램 버전 등과 같은 소프트웨어의 정보를 볼 수 있습니다.



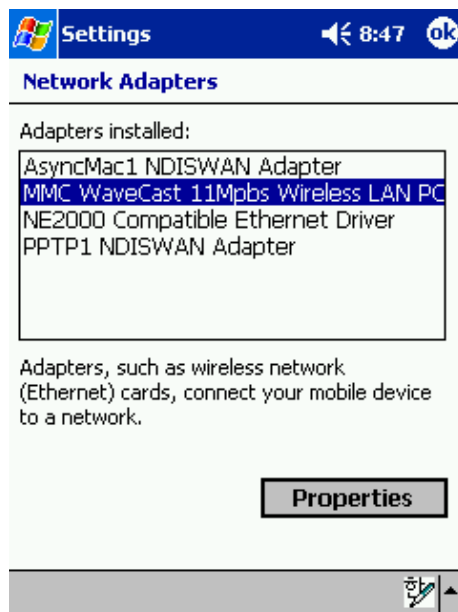
3. 네트워크 설정방법

이 장에서는 PDA에서 네트워크 설정하는 방법에 대하여 설명합니다.

1. Windows 화면에서 [Start] -> [Settings]을 선택하면 [Settings] 창이 나옵니다. [Connections] 탭을 선택하여 다음과 같은 화면이 나오면 [Network Adapters] 아이콘을 더블 클릭합니다.



2. 그러면 다음과 같은 설정 화면이 나옵니다. “MMC WaveCast 11Mbps Wireless LAN PC Card” 항목을 선택한 후 [Properties] 버튼을 클릭합니다.



3. 그러면 다음과 같이 IP 설정 화면이 나옵니다.

<내부의 DHCP로부터 IP를 부여 받을 경우>

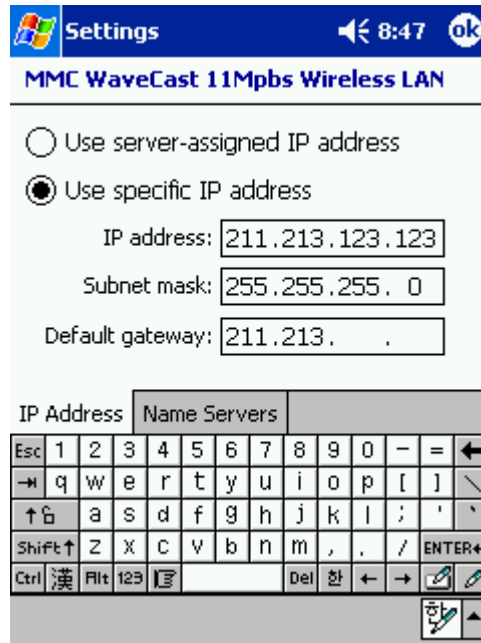
“Use server-assigned IP address” 항목을 선택한 후 입력 자판의 [ENTER] 버튼을 클릭합니다.



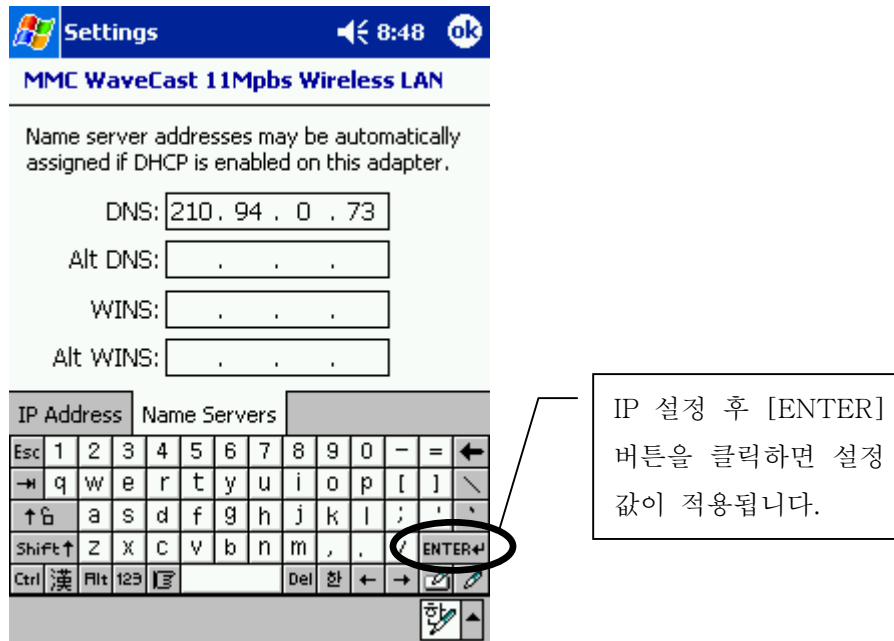
IP 설정 후 [ENTER]
버튼을 클릭하면 설정
값이 적용됩니다.

<고정 IP를 부여 하는 경우>

(1) “Use specific IP address” 항목을 선택한 후 IP 등을 직접 입력합니다.



(2) [Name Servers] 탭에서 DNS 값을 입력한 후 입력 자판의 [ENTER] 버튼을 클릭합니다.



4. 인터넷 사용하기

네트워크 설정을 마치면, PDA 설정은 모두 완료됩니다. 이제부터 인터넷 웹 브라우저 프로그램을 이용하여 인터넷을 사용하면 됩니다.